

山武郡市広域水道企業団 職員採用案内

暮らしを支える水道に携わる
公務員になりませんか。



2022

Sanbugunshi Water Supply Authority

次世代へつなぐ**強靱**で**安心**な**水道**をめざして！



企業長 松下 浩明
(山武市長)

山武郡市広域水道企業団は、東金市、山武市、大網白里市、九十九里町及び横芝光町の3市2町が共同して、水道事業の経営に関する事務を処理する特別地方公共団体（一部事務組合）です。採用された職員は地方公務員となります。

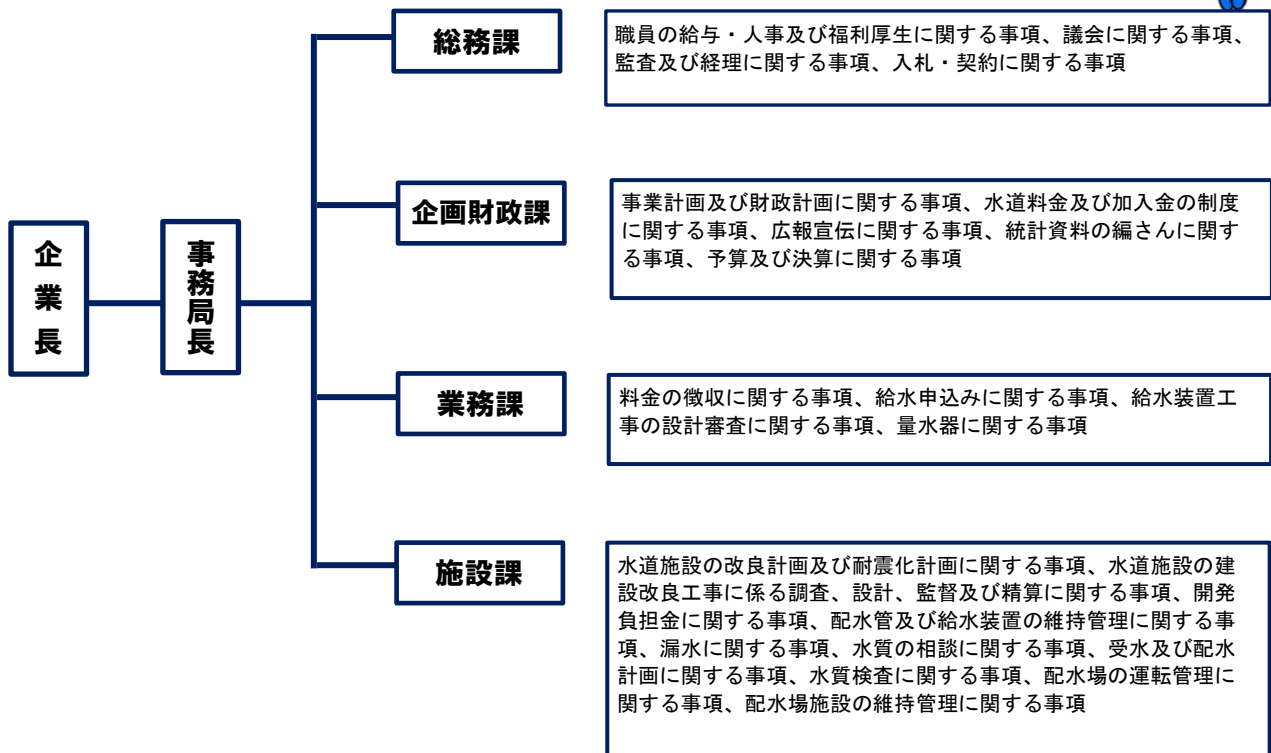
私たちは、昭和52年に給水を開始して以来、安全で安心な水道水の安定供給に努め、地域の皆様の生活環境や社会経済活動を支える重要なライフラインとしての役割を果たしてきました。

現在は、これまで整備してきた水道施設の維持管理や災害に備えた耐震化の取り組みを強化することで“次世代へつなぐ強靱で安心な水道”の実現を目指し、様々な施策に職員一丸となって積極的に取り組んでいます。

当企業団が求める人材は、私たちと共にライフラインを担うものとして使命感を持ち、積極的に行動できる方です。ぜひ、当企業団の一員となって地域の水道を支えていきましょう。



山武郡市広域水道企業団の組織と仕事（令和4年4月1日現在）



議 会
議会協議会

監 査 委 員

運 営 委 員 会

情 報 公 開 審 査 会
個人情報保護審査会

先輩職員からのメッセージ

事務職

施設課 計画班



豊田 大地

平成26年度採用

施設課計画班は、水道施設の改良・災害対策・耐震化などの計画、将来的な水需要予測の策定や進捗管理が主な仕事となります。

現在の主要な計画では、各地域に水道水を供給するために埋設されている水道本管である基幹管路や、重要給水施設（病院施設・避難所等）への配水管などの優先度が高い水道管の耐震化を行っています。

また、その他にすぐにも水道管の更新が必要である地域の選定を行い、更新計画を策定しています。

受験生にむけて

業務を行う上で必要な知識はたくさんありますが、最初から全ての知識が必要な訳ではありません。私自身、わからないことが沢山ありましたが、職場環境は活気にあふれており、周りに相談しやすいことから問題なく仕事に取り組むことが出来ています。

一緒に働くことが出来ることを心待ちにしています。

技術職

施設課 維持班



齊藤 誠

平成29年度採用

施設課維持班では、3市2町の広大な給水区域に埋設されている水道管の維持管理及び水質異常への対応を行っています。

漏水発生時には、直ちに現場に向かい、二次災害の防止を徹底し地域住民の安全確保に尽力します。

自然災害の多い近年で住民のライフラインを支える重要な事業であるため、責任のある仕事ではありますが、それ以上にやりがいを感じる事が出来る仕事だと思います。

受験生にむけて

職場の雰囲気は明るく、先輩方にも気軽に相談できる環境です。他業種からの転職でも安心して仕事に取り組みますので是非受験してください。一緒に働ける事を楽しみにしています。

技術職

業務課 給水検査班



山岡 駿太

令和3年度採用

業務課給水検査班では、管路情報などの問い合わせの対応・給水装置工事の申請・道路占用の申請などの業務を行っています。

管路情報などの情報1つで工事の費用も大きく変わってしまうこともあるので慎重に対応しなければいけません。複雑で判断が難しい問い合わせも多く、私では回答できない場合もあります。しかしそれも1つの経験と捉え、その後の問い合わせにはわかりやすく簡潔に伝えられるように、日々努力しています。

受験生にむけて

電話対応や窓口対応が多く、個人情報なども取り扱うため、慎重に業務を行わなければいけません。わからないことがあれば優しく教えてくれる先輩方がいますので、是非受験を考えてみてください。

技術職

施設課 配水管理班



初芝 悠人

令和3年度採用

施設課配水管理班は、お客様に安全で安定した水道水を供給するため、配水場の電気設備（自家発電設備・計装・ポンプ類）や次亜塩素酸注入設備等の維持管理を主に行っています。

各種設備に急な故障が発生した際には、昼夜問わず対応を行います。

大変なこともあります。安心安全な水を安定供給するためのとても重要な設備の維持管理を行っているため、お客様の役に立てる仕事ができ、とてもやりがいを感じます。

受験生にむけて

業務内容は初めてのことはばかりで覚えることが多く大変ですが分からないときや困ったときは積極的に質問していきましょう。先輩方が丁寧に教えてくださるので相談しながら仕事を進めることができ、とても働きやすい職場です。

興味のある方は、ぜひ受験してください。



勤務地

事務局：東金市家徳 361-8 東金配水場：東金市大豆谷 787-1

勤務時間

午前8時30分から午後5時15分まで（週38時間45分）

休暇

休日は、土・日曜日、国民の祝日、年末年始、年次有給休暇（1年間に20日）の他、療養休暇、特別休暇（忌引休暇・夏季休暇等）及び介護休暇があります。

初任給（令和4年4月1日現在）

| 試験区分 | 初任給 | 期末勤勉手当 | 手当 |
|---------------|------------------------------------|------------------------|---|
| 事務・技術 （初級） | 約 163,700 円（高卒） 約 192,500 円（大卒） | 年間 4.3 ヶ月分 （6・12 月） | 地域手当（5.70%） 扶養手当、通勤手当 住居手当、時間外勤務手当等 |

上記金額は、地域手当を含んでいます。職務経歴等のある場合は、一定の基準で加算されます。

研修制度

水道事業に必要な専門的知識の習得や職員資質の向上を図るための各種研修を受講することができます。

福利厚生

共済組合が契約している約400か所の宿泊施設等を利用する際に助成を受けられます。

応募要項

募集職種及び採用定数

技術職（土木初級）若干名

申込書受付 令和4年7月25日（月）から8月8日（月）まで

※郵送の場合は、8月8日消印まで受け付けます。

日程

第1次試験 令和4年9月18日（日） 午前10時【開場 午前9時】

試験会場 千葉県立東金高等学校【東金市東金1410番地】

※詳細は、「令和4年度 山武郡市職員合同採用試験のお知らせ」をご確認ください。

お問合せ先

山武郡市広域水道企業団 総務課総務班
〒283-0062 千葉県東金市家徳 361-8
☎0475(55)7851

http://www.water-sansui-ki.jp

●JR 東金駅西口1番線乗り場から「片貝駅」
「本須賀」「サンライズ九十九里」行きのバス
に乗車し、「環境管理センター前」下車、徒歩5分

皆さんと働ける目を楽しみにしています！

